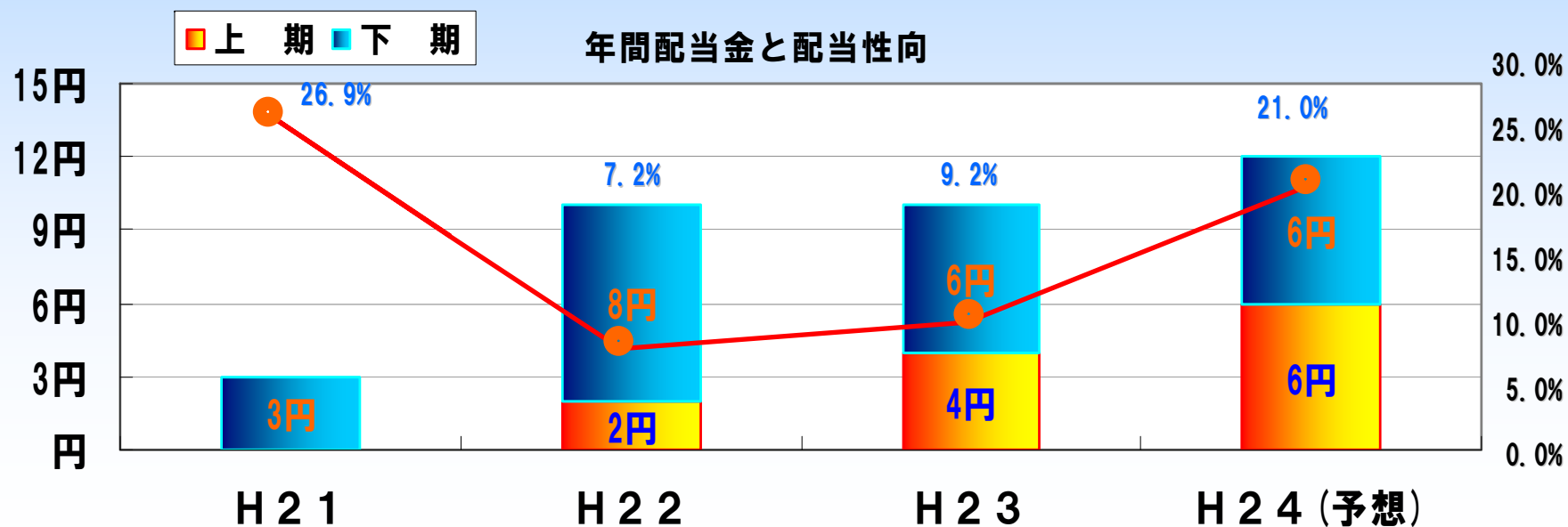


株主様への還元

株主様への還元

- 安定配当を重視し、将来の経営環境と必要な投資を見定めた上で、継続的に利益還元
- 今期配当性向21.0%を予定



ご清聴有難うございました。

■お断り

- ・本資料に記載された意見や予想などは資料作成時点での弊社の判断であり、その情報や正確性を保証するものではありません。様々な要因の変化により実際の業績や結果とは大きく異なる可能性があることをご承知おき下さい。
- ・また、説明会および本資料は、当社をご理解いただくための情報提供を目的としたものであり、当社が発行する有価証券への投資を勧誘するものではありません。
- ・投資に関する決定は利用者ご自身のご判断において行われますよう、お願いいたします。



※ 京セラドーム看板（レフトフェンス）

・メール配信サービスについて

当社のリリース情報がメールで受け取れます
詳しくはHP (<http://www.jt-corp.co.jp/about/mailmember.html>) をご参照下さい

・日経IRフェアに出展します

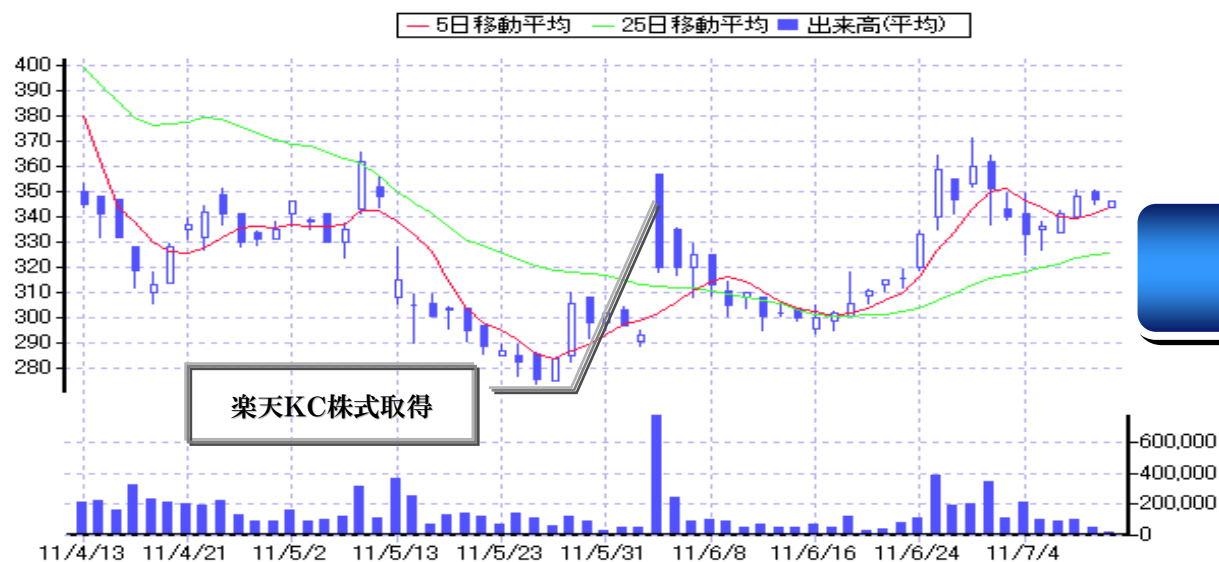
8月26日(金)27(土) 東京ビッグサイトにてIRフェアを開催
詳しくはHPまたは (<http://ir.adnet.jp/>) をご参照下さい



東京ビッグサイト
IRフェア風景



ご参考：当社株価の推移



日足チャート 3ヶ月



日足チャート 1年