



C O R P O R A T E P R O F I L E

기업이념

고객을 위해, 주주를 위해, 우리 자신을 위해 항상 신속하고 성실한 자세로 끊임없이 도전하며 여러분과 함께 세계의 미래를 창조합니다.

행동이념

당사는 “기업이념”을 실천하기 위해 별도로 “행동이념”을 정하였습니다.

Justice

기업을 공정하게 경영합니다

Teamwork

경영의 근간인 “사람”의 개성을 살려 조직을 구성합니다

Revolution

항상 혁신을 지향하며 가치를 창조합니다

Uniqueness

당사의 독자성을 중요시 합니다

Safety

고객, 이해관계자 여러분이 안심하실 수 있도록 매진합니다

Thankfulness

감사하는 마음을 잊지 않습니다

인사말씀

고정관념에 얽매이지 않고 더 큰 성장을 위해 노력해 나가겠습니다

항상 저희 J트러스트 그룹에 관심을 가져주셔서 감사합니다 .
저희 J트러스트 그룹은 제가 대주주가 된 2008년 3월기에는 전체 종업원 81명, 총자산 121억 엔, 영업수익 32억 엔의 회사였습니다.
인수 이후 적극적으로 성장전략을 진행하여, 2017년 3월기에는 전체 종업원 2,751명, 총자산 6,086억 엔, 영업수익 850억 엔의 회사로 성장하였습니다.

현재 일본 내 국내사업의 경우 무담보대출 시장에서 철수하고, 그룹의 강점을 살릴 수 있는 부동산 관련 보증사업과 채권회수사업을 중심으로 사업을 추진하고 있습니다 .

아울러 한국에서는 법정상한금리 인하와 금융기관 감소라는 시장 변화 속에서도 일본에서 축적한 경험과 노하우를 활용하여 종합금융그룹으로서의 성장을 위한 사업기반을 확립하였습니다.

아울러 한국에서 경험한 파산 저축은행의 성공적인 회생 경험을 살려, 인도네시아의 파산 상업은행을 재건하기 위하여 노력하고 있습니다.

저희 J트러스트 그룹은 앞으로도 고정관념에 얽매이지 않고, 더 큰 성장을 위해 노력해 나가겠습니다.

당사에 대해 앞으로도 더 많은 관심과 지원을 부탁드립니다.

감사합니다.

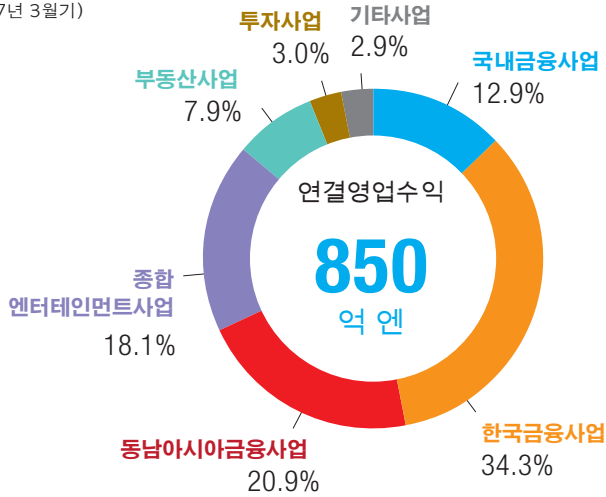


대표이사 사장 후지사와 노부요시

기업안내

영업수익 구성비

(2017년 3월기)



국내금융사업

사업내용	주요자회사
신용보증업무	일본보증
채권회수업무	파트리채권회수
신용카드/신용판매업무	일본보증 J트러스트카드

한국금융사업

사업내용	주요자회사
저축은행업무	JT친애저축은행 JT저축은행
채권회수업무	TA자산관리
캐피탈업무(리스/할부)	JT캐피탈

동남아시아금융사업

사업내용	주요자회사
은행업무	PT Bank JTrust Indonesia Tbk.
채권회수업무	PT JTRUST INVESTMENTS INDONESIA

종합엔터테인먼트사업

사업내용	주요자회사
종합엔터테인먼트시설 운영	어도어즈
오락기구 등의 개발/제조/판매	하이라이트 엔터테인먼트

투자사업

사업내용	주요자회사
국내외 투자업무	JTRUST ASIA PTE.LTD.

부동산사업

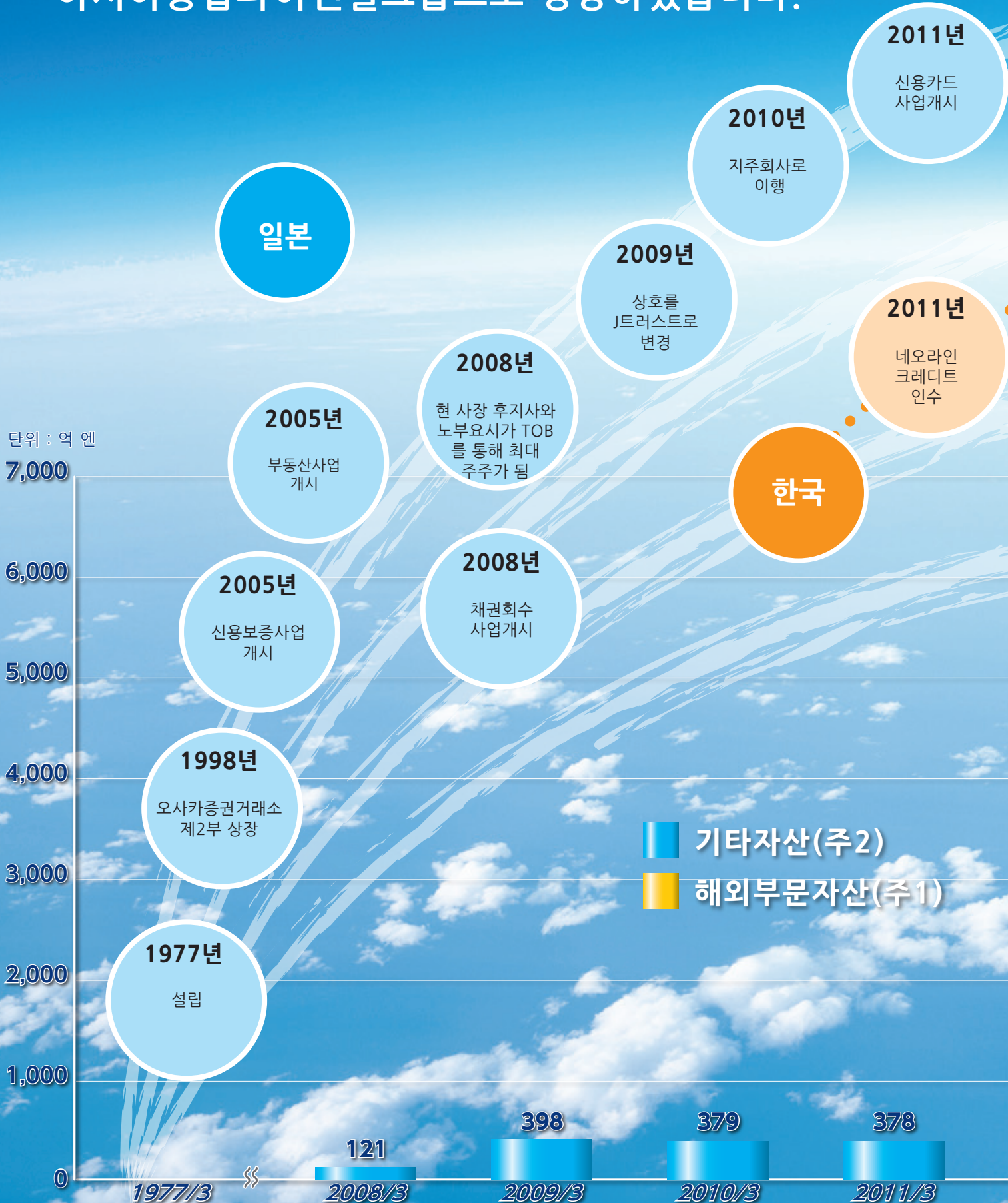
사업내용	주요자회사
단독주택판매/중개업무	키노트
중고주택매입판매사업	
수익물건 매입 및 판매	어도어즈

기타사업

사업내용	주요자회사
상업시설건축사업	키노트
시스템사업	J트러스트시스템
외화환전사업	어도어즈

J트러스트그룹 총자산의 추이와 연혁

일본에서 축적한 노하우를 해외에서 활용하여 아시아종합파이낸셜그룹으로 성장하였습니다.



(주 1) 2012년 3월과 2013년 3월은 한국, 2014년 3월은 한국+J TRUST ASIA, 2015년 3월~2017년 3월은 한국+동남아시아+투자사업(주로 J TRUST ASIA)
 (주 2) 연결총자산 - 해외부문자산(전사자산 등을 포함)

2012년

어뮤즈먼트
사업개시

2013년

도쿄증권거래소와
오사카증권거래소
통합에 따라
도쿄증권거래소
제2부 상장

2013년

신주예약권
발행을 통한
자금조달 완료

2015년

무담보대출사업에서
철수하여 부동산 관련
보증사업과
채권회수사업으로
주축을 이동

2015년

종합금융그룹으로서
사업기반 확립
·저축은행
(JT친애저축, JT저축)
·채권회수(TA자산관리)
·리스/할부(JT캐피탈)

2015년

현 JT저축은행 및
JT캐피탈을 취득

2014년

금융사업회사
2개사를 취득

2012년

현 JT친애
저축은행
영업개시

2015년

JTA가 인수한
Group Lease PCL
(타이증권거래소상장※)의
전환사채를 주식으로
전환

2013년

JTRUST ASIA
(이하, JTA)를
싱가포르에 설립

2015년

J트러스트
인베스트먼트
인도네시아 설립
(부실채권 회수 전문)

2016년

Group Lease PCL
과의 공동출자로 PT
Group Lease
Finance Indonesia
를 설립

(※)타이 등에서
오토바이 및 농기구
판매금융사업 전개

투자 사업

동남
아시아

1,175

2,187

3,347

5,407

5,086

6,086

2012/3

2013/3

2014/3

2015/3

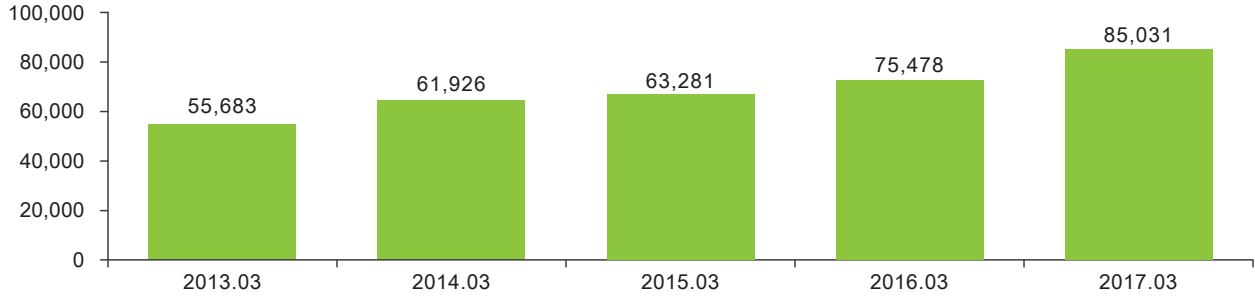
2016/3

2017/3

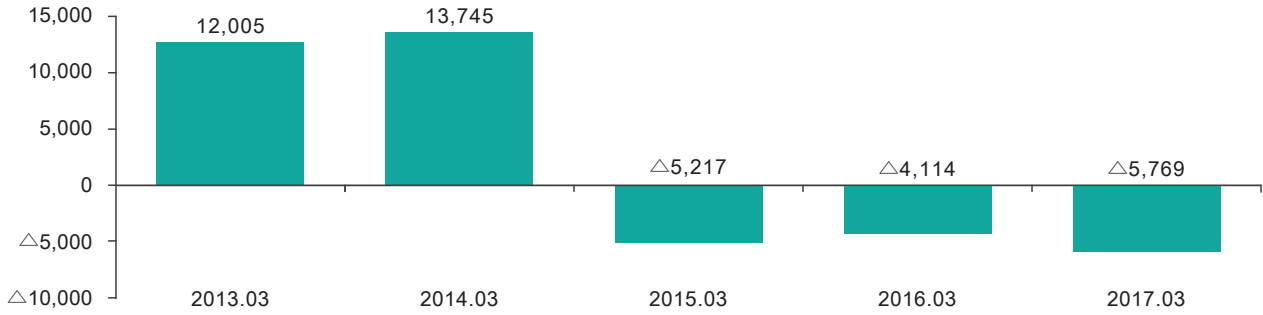
연결실적추이

(단위 : 백만 엔)

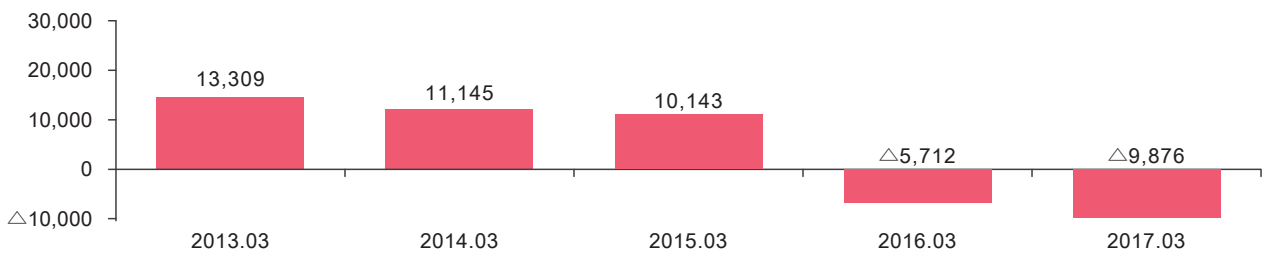
영업수익



영업손익



모회사주주에 귀속되는 당기순손익



회사개요

상 호	J트러스트 주식회사 J Trust Co., Ltd.
본 사 소 재 지	우105-0001 도쿄도 미나토구 토라노몬 1-7-12 토라노몬퍼스트가든 TEL/03-4330-9100(대표)
설 립	1977년 3월
자 본 금	536억 엔
그 룹 회 사 수	연결회사수 23사(당사 포함)
그 룹 종 업 원 수	연결 2,751명 당사 54명
결 산 기	3월
사 업 내 용	지주회사업무
상 장 거 래 소 / 코드	도쿄증권거래소 시장 제2부/8508

(주)2017년 3월말 현재

이사 및 감사

후지사와 노부요시	대표이사 사장 최고집행임원
치바 노부이쿠	대표이사 전무 집행이사
아다치 노비루	전무이사 집행이사
아사노 시게요시	상무이사 집행이사
묘친 도오루	상무이사 집행이사
히타치 다이지	이사 집행이사
구로카와 마코토	이사 집행이사
니시카와 유키히로	이사 집행이사
이모리 요시히데	이사 집행이사
아쓰타 류이치	이사 집행이사
이가라시 노리오	이사(사외)
미즈타 류지	이사(사외)
가네코 마사노리	이사(사외)
야마네 히데키	이사(사외)
이구치 후미오	상근감사
이노우에 마사토	감사
고지마 다카야키	감사(사외)

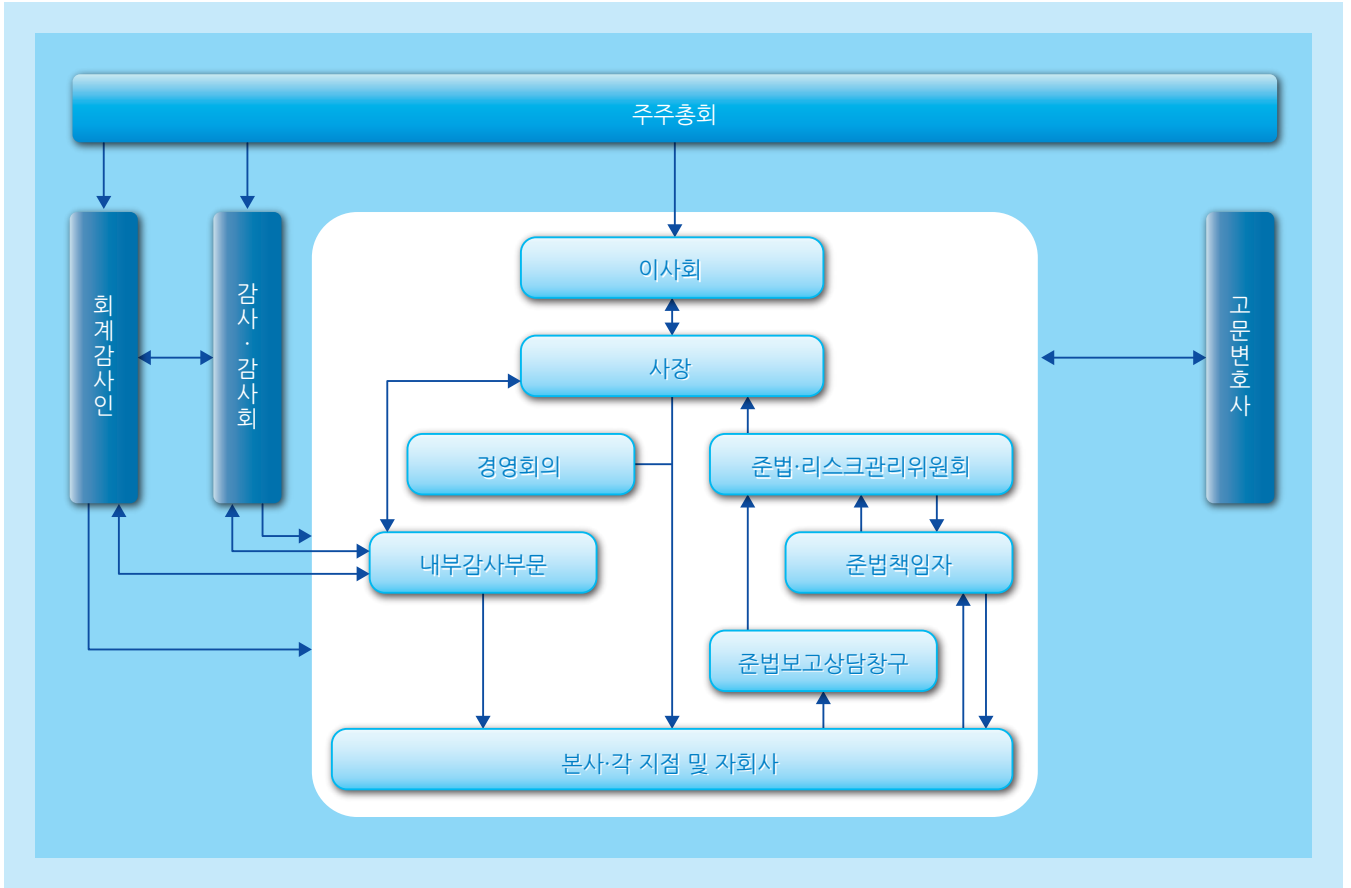
집행이사

미와 데루히코	집행이사
---------	------

(2017년 6월 28일 현재)

기업지배구조체제

기동적인 기업지배구조체제를 유지하기 위해 아래와 같은 기업통치체제를 채택하였습니다.



사외이사의 메시지

'사외의 눈'으로 J트러스트 그룹의 건전한 발전에 기여합니다.



사외이사
이가라시 노리오

- 약 력
- 1966년 4월 검사 임관(도쿄지방검찰청)
 - 1991년 1월 도쿄지방검찰청 특별수사부장
 - 1993년 7월 최고검찰청 검사
 - 1998년 7월 요코하마 지방검찰청 부장 검사
 - 2010년 5월 야마다, 오자키 법률사무소 객원변호사(현재)
 - 2014년 6월 당사 사외이사(현재)

J트러스트는 고정관념에 얽매이지 않고 일본 국내 뿐만 아니라 해외로도 눈을 돌려 항상 앞날을 내다보고 다방면에 적극적으로 투자하는 기업이므로 사외에서 객관적으로 회사를 감독하는 사외이사의 역할이 크다고 생각합니다.

이러한 관점에서 J트러스트는 2014년 6월부터 독립임원으로 저를 포함한 3명을 일반주주와 이해가 상충될 우려가 없는 사외이사로 선임한 것을 비롯하여, 2015년에 기업지배구조가 도입되기 전부터 독립성과 객관성이 높은 관점을 중시하는 경영을 추진해 온 기업입니다.

저는 2014년 6월부터 사외이사를 맡아 이사회 결정이 이해상충될 우려는 없는지, 판단에 치우침은 없는지, 주주의 입장에서 인정가능한지 여부 등을 판단하고 있습니다.

사외이사로서 기대되는 역할은 '사외의 눈'입니다. 앞으로도 J트러스트 그룹이 사회의 일원으로 법령을 준수하고 건전한 사업활동을 통하여 발전할 수 있도록 법률 전문가의 입장에서 기업지배구조를 철저히 추구해나갈 것입니다.

